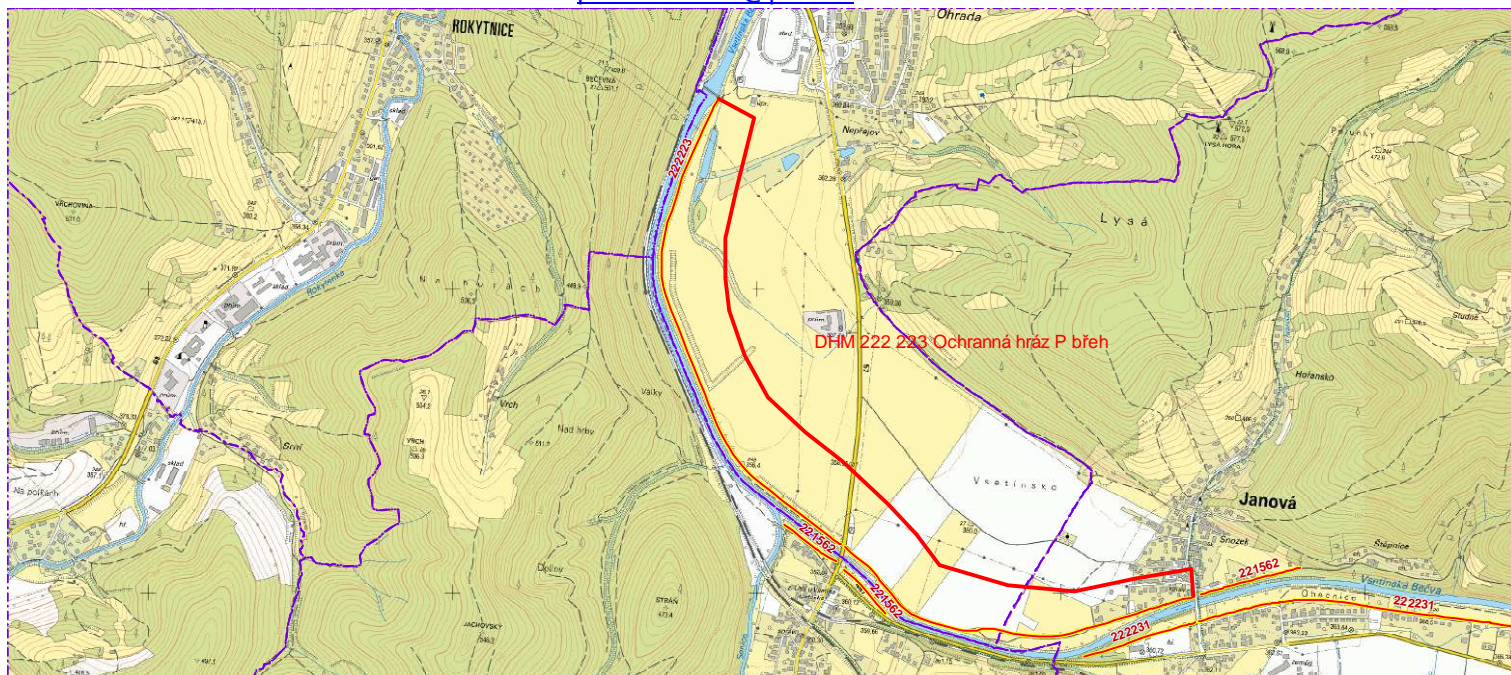


Zadání GP:

DHM 222 223, Hráz PB na Vsetínské Bečvě, Vsetín - Janová

Tok: Vsetínská Bečva
Závod: ZHM
Provoz: Valašské Meziříčí

Kontaktní osoba, telefon, E-mail: Michal Poruba, tel.: 571 685 092, mob.: 725 041 630,
provozvalmez@pmo.cz



Ochranná hráz: P břeh

Délka pravé hráze: 2,987 km

Identifikace začátek: PB (S-JTSK) Y: 496 125, X: 1 156 378 (jez Vsetín)

Identifikace konec: PB (S-JTSK) Y: 494 561, X: 1 158 015 (most Janová)

Související objekty:

přejezd OH	(S-JTSK) Y: 496137, X: 1156399	cizí majetek *)
přejezd OH	(S-JTSK) Y: 495749, X: 1157823	cizí majetek *)
nájezd na OH	(S-JTSK) Y: 495596, X: 1157954	cizí majetek *)
propustek pod OH	(S-JTSK) Y: 495298, X: 1158126	cizí majetek *)
nájezd na OH	(S-JTSK) Y: 495272, X: 1158125	cizí majetek *)
nájezd na OH	(S-JTSK) Y: 494903, X: 1158117	cizí majetek *)
lampa osvětlení na OH	(S-JTSK) Y: 494891, X: 1158113	cizí majetek *)
lampa osvětlení na OH	(S-JTSK) Y: 494867, X: 1158106	cizí majetek *)
lampa osvětlení na OH	(S-JTSK) Y: 494844, X: 1158099	cizí majetek *)

lampa osvětlení na OH	(S-JTSK) Y: 494820, X: 1158092	cizí majetek *)
lampa osvětlení na OH	(S-JTSK) Y: 494772, X: 1158077	cizí majetek *)
lampa osvětlení na OH	(S-JTSK) Y: 494754, X: 1158071	cizí majetek *)
lampa osvětlení na OH	(S-JTSK) Y: 494729, X: 1158063	cizí majetek *)
schody na OH	(S-JTSK) Y: 494711, X: 1158057	cizí majetek *)
lampa osvětlení na OH	(S-JTSK) Y: 494700, X: 1158054	cizí majetek *)
lampa osvětlení na OH	(S-JTSK) Y: 494673, X: 1158045	cizí majetek *)
schody na OH	(S-JTSK) Y: 494665, X: 1158043	cizí majetek *)
lampa osvětlení na OH	(S-JTSK) Y: 494649, X: 1158038	cizí majetek *)
schody na OH	(S-JTSK) Y: 494642, X: 1158036	cizí majetek *)
lampa osvětlení na OH	(S-JTSK) Y: 494626, X: 1158031	cizí majetek *)
nájezd na OH	(S-JTSK) Y: 494570, X: 1158016	cizí majetek *)

*) bude obsahem pasportu, nebude se vkládat do KN